

# 2024年7月乡村儿童操场项目月报

## 一. 项目整体进展

### (一) 项目总体情况

2020年9月，美团乡村儿童操场由美团联合壹基金等发起，带动公益商家、爱心用户一起为欠发达地区的乡村公办幼儿园铺设户外多功能操场，配备幼儿园体育游戏器材包，并通过主题培训支持幼儿园教师开展体育教学和户外游戏活动，旨在为欠发达地区的乡村儿童铺设多功能操场，助力乡村儿童快乐奔跑、健康成长。

截至2024年7月底，项目累计筹款【1885】座运动场，其中含合作园【43】座，累计建成【1885】座。本月应建【112】座运动场，已完成【112】座，本月新增受益儿童13133名。

### (二) 主要项目活动进展

#### 1. 项目概况

2024年7月，乡村儿童操场项目完成在四川省【14所】、甘肃省【10所】、辽宁省【9所】、安徽省【9所】、西藏自治区【7所】、青海省【6所】、重庆市【6所】、湖北省【5所】、吉林省【5所】、贵州省【4所】、云南省【4所】、天津市【4所】、山西省【3所】、湖南省【3所】、福建省【3所】、河北省【3所】、山东省【2所】、新疆维吾尔自治区【2所】、黑龙江省【1所】、广西壮族自治区【1所】、广东省【1所】、河南省【1所】、宁夏回族自治区【1所】、浙江省【1所】、陕西省【1所】、内蒙古自治区【1所】、江苏省【1所】、江西省【1所】共112所项目园所场地铺设及验收工作。

#### 2. 项目进展

##### (1) 项目常规执行：

项目团队根据美团公益平台上爱心用户、公益酒店、公益餐厅、公益企业等捐赠渠道进行项目园所匹配。项目团队协调供应商根据园所实际情况，进行场地设计调整与规划、铭牌设计等。与项目幼儿园进行确认，以回应园所使用需求。

本月，项目主要在四川省、甘肃省、辽宁省、安徽省、西藏自治区、青海省、重庆市、湖北省、吉林省、贵州省、云南省、天津市、山西省、湖南省、海南省、福建省、河北省、山东省等 29 个省市自治区 112 所园所开展场地设计、现场铺设、现场验收工作。完成了 112 所园所的施工素材与传播素材的收集与整理，并于 7 月底将所有项目园所验收资料将通过美团公益平台进行反馈。

### (2) 项目园所库存与储备：

为满足项目库存园所需求，项目一线选点团队开启全国选点，陆续在云南省、贵州省、内蒙古自治区、黑龙江省、辽宁省、江西省、安徽省、山东省、新疆维吾尔自治区、四川省、广西省、广东省、青海省、西藏自治区、宁夏回族自治区等 15 个省市自治区开展全国项目园所选点工作。完成 154 所幼儿园选点工作，已备库存，现有储备满足 8 月拟建场地分配工作。

### (3) 项目合作园：

2024 年 7 月，项目计划执行合作园所 43 所，已完成 43 所合作园所完成施工、验收；

企业合作园所（15 所）信息如下：

-桑珠孜区甲措雄乡聪雄幼儿园、桑珠孜区纳尔乡中心小学附设幼儿园、桑珠孜区甲措雄乡聪堆村幼儿园、竹溪县中峰镇三合幼儿园、靖远县大芦镇浙江卡森希望小学附属幼儿园、郟城县黄集镇曹洼幼儿园、拉孜县锡钦乡岗西村幼儿园、漳平市赤水中心幼儿园、青白江区巨人树幼儿园日新分园、曲水县茶巴拉乡色麦村幼儿园、平陆县张村镇后地幼儿园、积石山县银川乡刘王小学附设幼儿园、曲水县才纳乡协荣村幼儿园、巴楚县阿纳库勒乡中心幼儿园、宁蒗县永宁镇中心幼儿园。

家乡捐合作园所（28 所）信息如下：

-【新疆】伽师县克孜勒博依镇巴什英阿依马克村幼儿园、【云南】维西傈僳族自治县维登乡妥洛村决咱幼儿园、【西藏】曲水县茶巴拉乡柏林幼儿园、【黑龙江】甘南县查哈阳乡中心幼儿园、【浙江】淳安县青溪新城幼儿园、【江苏】丰县赵庄镇中心幼儿园彭庄分园、【陕西】汉滨区洪山镇幼儿园、【甘肃】靖远县刘川镇南川幼儿园、【青海】互助土族自治县丹麻镇锦州幼儿园、【河北】定州市叮咛店镇中心幼儿园西张谦分园、【海南】定安县黄竹镇中心幼儿园、【四

川】金堂县竹篙幼儿园青松园区、【山西】平陆县张店中心幼儿园、【广东】化州市丽岗镇中心幼儿园、【江西】德兴市占才幼儿园、【贵州】桐梓县燎原镇潘龙社区幼儿园、【安徽】泗县山头镇骆庙村幼儿园、【广西】融安县大将镇中心幼儿园、【湖北】蕲春县第五幼儿园株林园区、【宁夏】平罗县头闸中心幼儿园、【重庆】彭水苗族土家族县鹿角镇中心小学附属幼儿园、【山东】鲁西新区佃户屯办事处孔楼幼儿园、【辽宁】宽甸满族自治县硼海镇中心幼儿园、【内蒙古】科尔沁右翼前旗额尔格图中心幼儿园、【天津】蓟州区下窝头镇嘴头小学幼儿园、【福建】漳平市双洋中心幼儿园、【河南】鄢陵县陈化店镇七彩童年幼儿园、【湖南】攸县新市镇大同桥中心幼儿园。

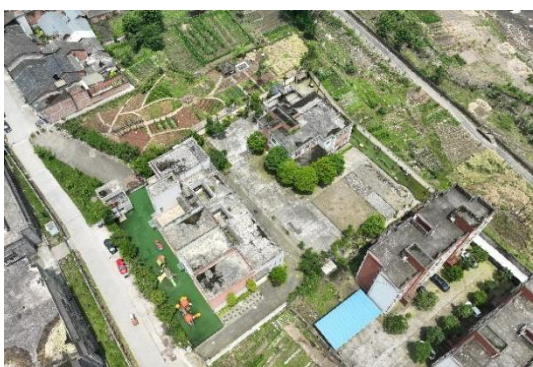
(4) 项目软件发展内容:

- 1) 器材包迭代升级: 7月按照迭代的器材包进行发货, 并收集项目园所对于器材包的反馈与意见。
- 2) 影响力评估: 团队甲完成 1、随机分组; 2.现场测量(儿童体测、执行功能、数能力)数据的清晰、分析; 3.发布并回收线上问卷; 4. 根据分析结果撰写基线调研报告, 初步完成了儿童现场测量数据分析报告。团队乙完成 1、调研数据的清理、质控核对工作; 2、随机分组。
- 3) 萌娃村运会: 截至 7 月 14 日, 收到 353 所园所提交活动素材: 照片 2792 张及视频 2234 条, 活动总结 298 份, 189 个创编案例, 预计 8 月底完成案例评审及活动报告撰写。

## 二、项目精彩故事及图片、视频



图：香格里拉市上江乡福库村幼儿园-铺设前后航拍图



图：大邑县出江幼儿园-铺设前后航拍图



左：丰县赵庄镇中心幼儿园彭庄分园-场地铺设照片 右：蓟州区下窝头镇嘴头小学幼儿园-场地铺设照片





左：平陆县张店中心幼儿园-铺设全景照片 右：泗县山头镇骆庙村幼儿园-铺设全景照片



左：平陆县张村镇后地幼儿园-铭牌场景照片 右：定安县黄竹镇中心幼儿园-铭牌场景照片